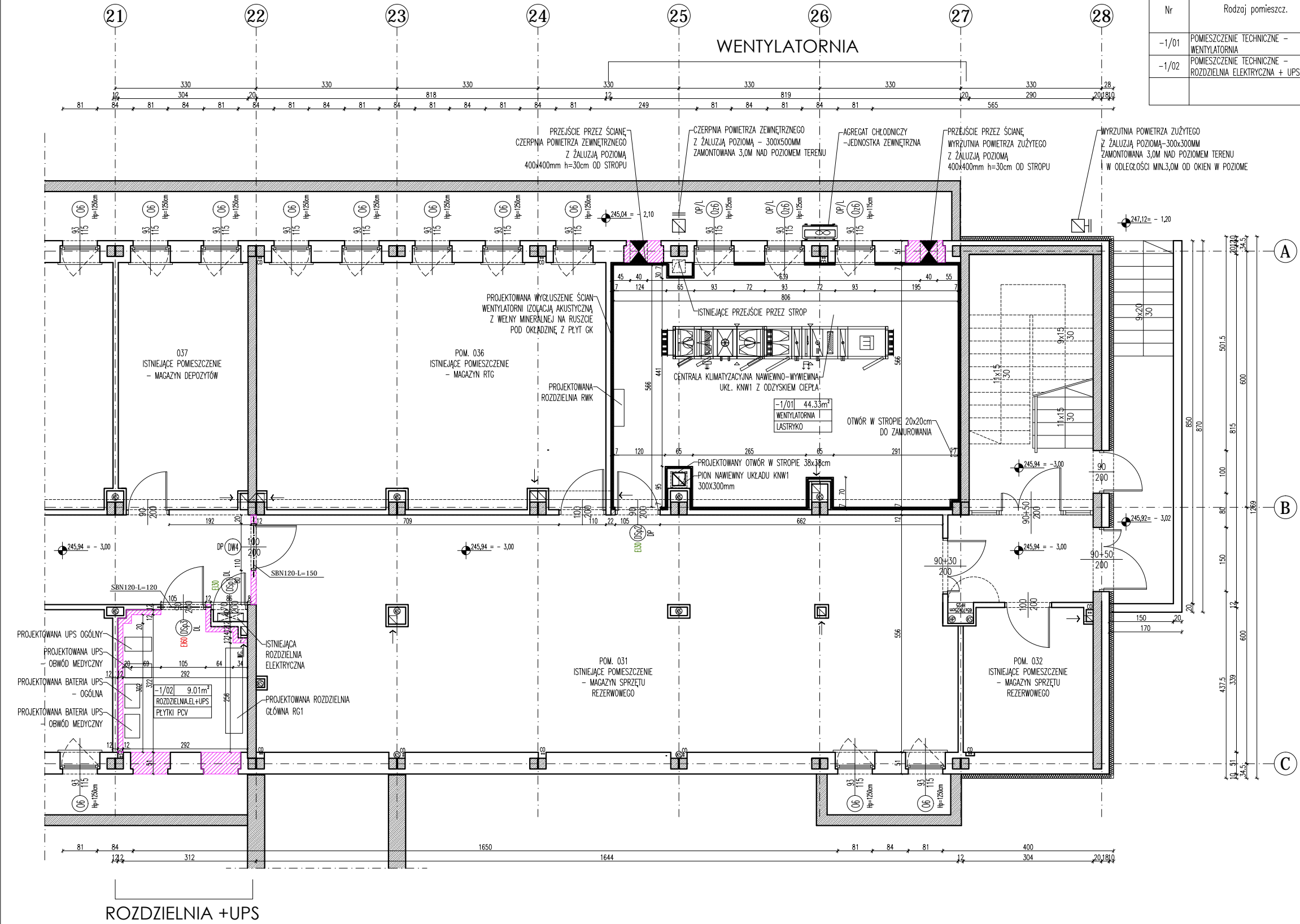
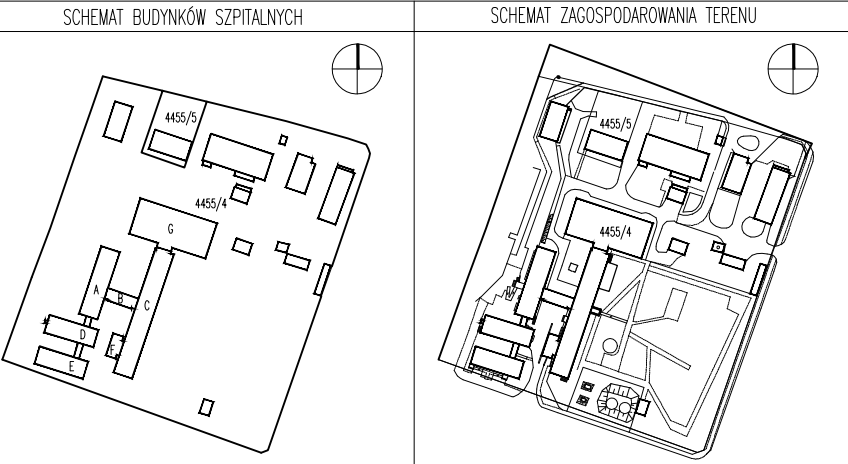



LEGENDA	
	ISTNIEJĄCE ŚCIANY BUDYNKU
	PROJEKTOWANE ŚCIANY Z CEGŁY DZIURAWKI
	PROJEKTOWANE ŚCIANY Z CEGŁY PEŁNEJ
	ISTNIEJĄCY WENTYLACJA GRAWITACYJNA

ZESTAWIENIE POMIESZCZEŃ PIWNICA BUDYNKU "C" – STRONA PRAWA				
Nr	Rodzaj pomieszcz.	Posadzka	Pow. [m2]	H pom. [cm]
-1/01	POMIESZCZENIE TECHNICZNE – WENTYLATORNIA	LASTRYKO	44.33	260
-1/02	POMIESZCZENIE TECHNICZNE – ROZDZIELNIA ELEKTRYCZNA + UPS	PLYTKI PCV	9.01	270
		Suma	53.34	



- UWAGI OGÓLNE
- PROJEKT JEST CHRONIONY PRAWEM AUTORSKIM (DZ. U. 94.24.83 Z DNIA 04.02.94). WSZYSTKIE INFORMACJE ZAWARTE W PROJEKCIE STANOWIĄ WŁASNOŚĆ AUTORÓW OPRACOWANIA I NIE WOLNO ICH UŻYĆ PONOWNIE, KOPIOWAĆ I REPRODUKOWAĆ BEZ ICH PISEMNEJ ZGODY
 - ZAKRES WYKONANIA I OBOWIĄZKI PRZY ROBOTACH BUDOWLANYCH – ZGODNIE ZE SZTUKĄ BUDOWLANĄ (WARUNKI TECHNICZNE WYKONANIA I ODBIORU ROBÓT BUDOWLANO-MONTAŻOWYCH).
 - WYKONAWCA JEST ZOBOWIĄZANY DO ZORGANIZOWANIA PLACU BUDOWY W SPOSÓB SPEŁNIAJACY WSZYSTKIE WARUNKI BHP, SANEPID I PPOŻ. WSZYSTCY PRACOWNICY POWINNI ZOSTAĆ PRZESZKOLENI W ZAKRESIE BHP I PRZEPISÓW PPOŻ.
 - INTEGRALNA CZĘŚCIĄ NINIEJSZEGO OPRACOWANIA JEST CZĘŚĆ OPISOWA ORAZ SPECYFIKACJE TECHNICZNE.
 - SZCZEGÓŁOWE ROZMIESZCZENIE WSZYSTKICH INSTALACJI WEWNĘTRZNYCH I ZEWNĘTRZNYCH BUDYNKU WG. BRANŻOWYCH PROJEKTÓW WYKONAWCZYCH. WSZYSTKIE TOMY OPRACOWANIA SA WZAJEMNIE KOMPLEMENTARNE I POWINNY BYĆ ODCZYTYWANE WSPÓLNIE PRZY CZYM DOKUMENTACJA BRANŻY ARCHITEKTONICZNEJ JEST NADRZĘDNA WZGLĘDEM OPRACOWAN BRANŻOWYCH. WSZELKIE EWENTUALNE NIEZGODNOŚCI NALEŻY SKONSULTOWAĆ Z GŁÓWNYM PROJEKTANTEM I PROJEKTANTAMI BRANŻOWYMI.
 - WSZYSTKIE WYMIARY I RZEDNE, WYKONAWCA JEST ZOBOWIĄZANY DO SPRAWDZENIA NA BUDOWIE, A ZAISTNIAŁE NIEZGODNOŚCI POMIEDZY NINIEJSZYM PROJEKTEM I POZOSTALYMI OPRACOWANAMI BRANŻOWYMI A STANEM ISTNIEJACYM NALEŻY WYJAŚNIC I UZGODNIC Z GŁÓWNYM PROJEKTANTEM I PROJEKTANTAMI BRANŻOWYMI.
 - WSZYSTKIE ROZWIĄZANIA TECHNOLOGICZNE I MATERIAŁOWE WINNY POSIADAĆ ODPOWIEDNIE CERTYFIKATY I ATESTY ORAZ POWINNY BYĆ WYKONYWANE ŚCIŚLE WG INSTRUKCJI PRODUCENTA.
 - WSZYSTKIE UŻYTE MATERIAŁY ELEWACYJNE, WYKONCZENIOWE, SPRZĘT OŚWIETLENIOWY, ARMATURA SANITARNA WINNY POSIADAĆ STOSOWNE ATESTY DO STOSOWANIA W SŁUŻBIE ZDROWIA, A EKSPLOATACJA OBIEKTU NIE POWINNA WPŁYWAĆ NA ZMIANIE PARAMETRÓW POSZCZEGÓLNYCH ROZWIĄZAŃ SYSTEMOWYCH.
 - WSZYSTKIE ZAPROJEKTOWANE ROZWIĄZANIA MATERIAŁOWE SĄ ROZWIĄZANAMI SYSTEMOWYMI. WSZYSTKIE EWENTUALNE ZAMIENNIKI MUSZĄ MIEĆ PARAMETRY TECHNOLOGICZNE, NIE GORSZE OD PRZEDSTAWIONYCH W PROJEKCIE, MUSZĄ SPEŁNIAĆ WYMAGANIA NORMATYWNE ORAZ MUSZĄ POSIADAĆ WSZYSTKIE WYMAGANE ATESTY I APROBATY.
 - UŻYTE W DOKUMENTACJI PROJEKTOWEJ I SPECYFIKACJACH TECHNICZNYCH NAZWY FIRM, WYROBÓW BUDOWLANYCH CZY TECHNOLOGII NALEŻY TRAKTOWAĆ W MYŚL ART.29 UST.3 USTAWY "PRAWO ZAMÓWIEŃ PUBLICZNYCH" JAKO INFORMACJE, NT. OCZEKIWANEGO STANDARDU POZIOMU JAKOŚCI, A NIE ŚCIŚLE JAKO WYRÓB KONIECZNY DO UŻYCIA. MOŻLIWE JEST ZASTOSOWANIE INNYCH RÓWNOWAŻNYCH WYROBÓW BUDOWLANYCH I TECHNOLOGII, KTÓRYCH ZASTOSOWANIE ZAGWARANTUJE SPEŁNIENIE WARUNKÓW PODSTAWOWYCH (ART.5 UST. PRAWO BUDOWLANE, USTAWA O WYROBACH BUDOWLANYCH) ORAZ POZWOLI NA ZACHOWANIE STANDARDU I POZIOMU JAKOŚCI RÓWNOWAŻNEGO, LUB NIEGORSZEGO OD OKREŚLONEGO W PROJEKCIE I SPECYFIKACJACH.
 - NINIEJSZE OPRACOWANIE JEST INTEGRALNĄ CZĘŚCIĄ SKŁADOWĄ WIELOBRANŻOWEGO PROJEKTU WYKONAWCZEGO



		HELITECH Sp. z o.o. tel.: 22 378 49 71 fax: 22 378 49 72 web: www.helitech.pl	
jednostka projektowa:		HELITECH Sp. z o.o. ul. Szczęsna 7b lok. 18; 02 - 454 Warszawa	
inwestor:		ZESPÓŁ OPIEKI ZDROWOTNEJ SZPITAL im. JANA PAWŁA II WE WŁOSZCZOWIE ul. Żeromskiego 28 ; 29-100 Włoszczowa	
obiekt:		ZESPÓŁ OPIEKI ZDROWOTNEJ SZPITAL im. JANA PAWŁA II WE WŁOSZCZOWIE ul. Żeromskiego 28 ; 29-100 Włoszczowa	
temat:		PRZEBUDOWA SZPITALNEGO ODDZIAŁU RATUNKOWEGO ZESPOŁU OPIEKI ZDROWOTNEJ im. JANA PAWŁA II WE WŁOSZCZOWIE	
BRANŻE:		nr uprawnień:	podpisy:
architektura:			
projektant:	mgr inż. arch. Gerard Paździor upr.w specjalności architektonicznej	401 / 74 / Wm	
współpraca:	mgr inż. arch. Magdalena Łagowska		
temat rysunku:		stadium:	PROJEKT WYKONAWCZY
RZUT PIWNICY - POM. TECHNICZNE ODDZ.RATOWNICTWA MED.		branża:	data:
		ARCHITEKTURA	01 - 2016
		skala:	nr rysunku:
		1:100	A 01